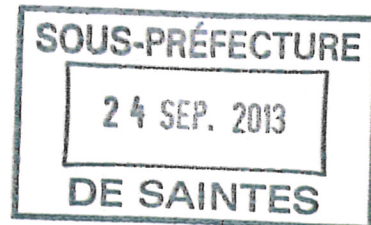




# Commune de MESCHERS sur GIRONDE

## PLAN LOCAL D'URBANISME Dossier d'Approbation



**PIECE 8**

**ANNEXE : ZONES DE  
PREEMPTION AU TITRE DES  
ESPACES NATURELS  
SENSIBLES**

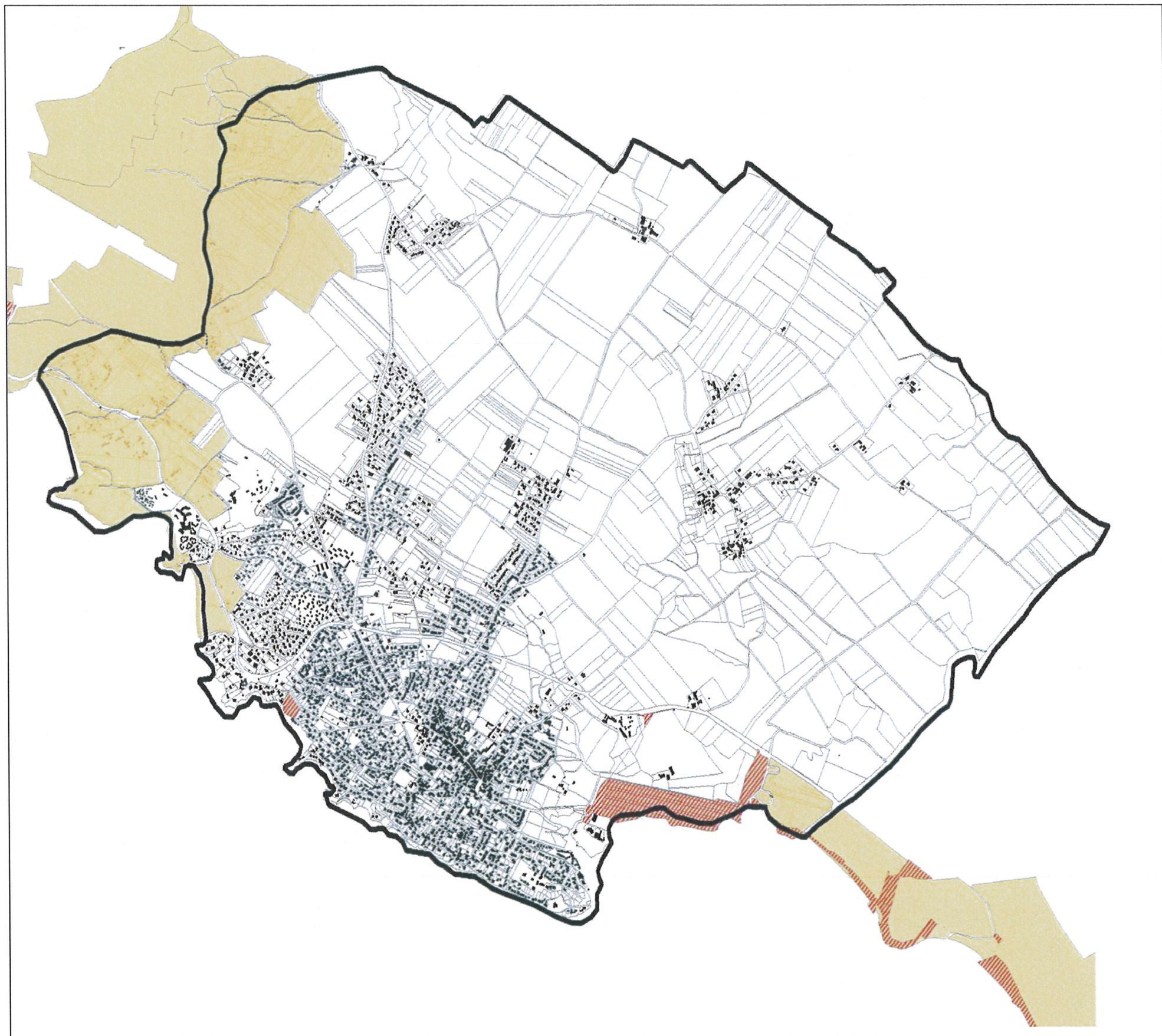
PROCEDURE	PRESCRIT	PROJET ARRETÉ	APPROUVÉ
POS (dernière procédure)	—————	—————	Le 23/02/1994
ELABORATION PLU	Le 21/01/2004	Le 29/10/2012	Le .....20 SEP 2013

créham

VU POUR ETRE ANNEXE A LA  
DECISION EN DATE DU :  
20 SEP. 2013

LE MAIRE : Jean-François NEGRET





*Commune de Meschers-sur-Gironde*

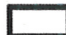

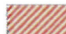
**ZONES DE PREEMPTION DU  
DEPARTEMENT ET ACQUISITIONS  
AU TITRE DES ESPACES  
NATURELS SENSIBLES**

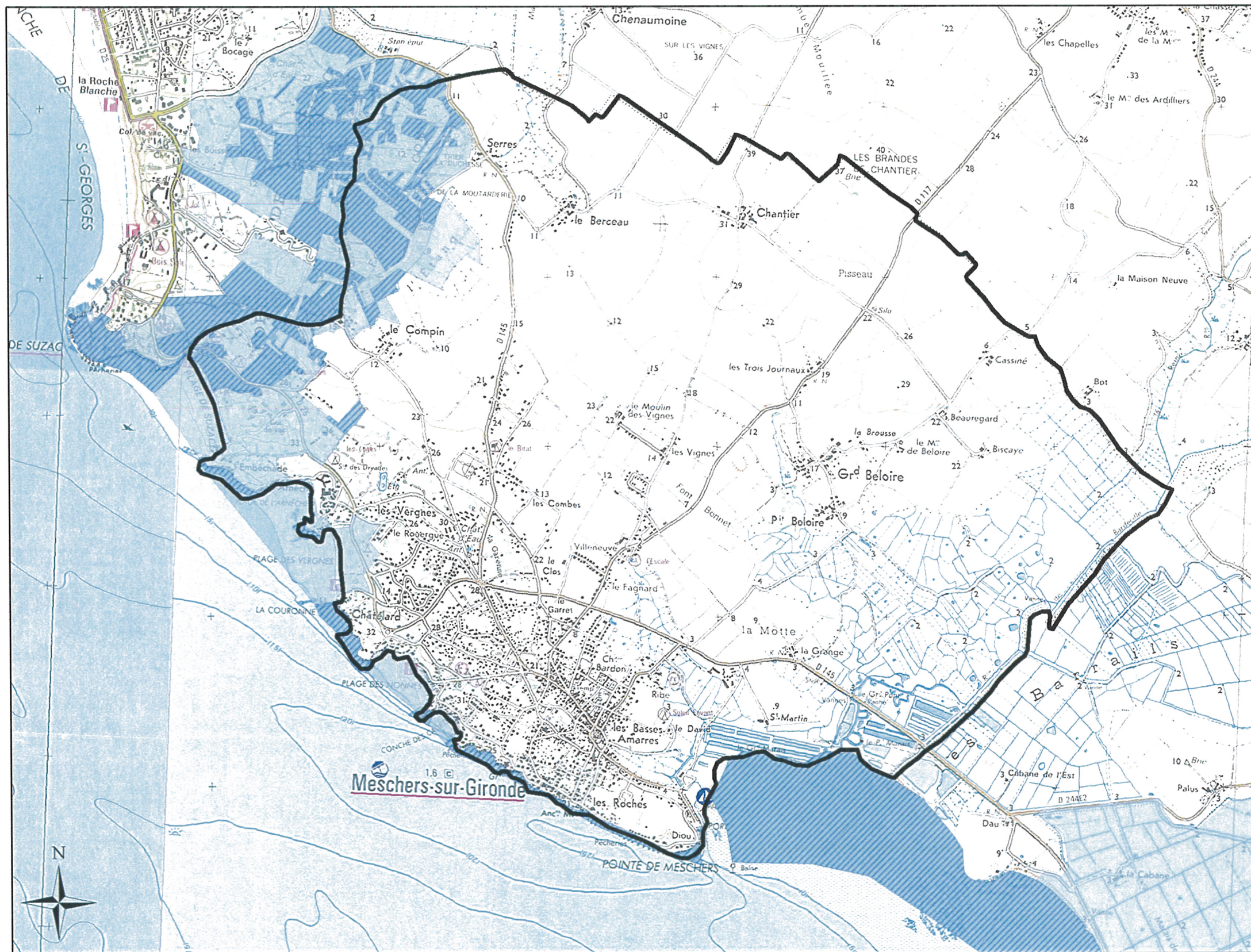
Fond de plan : cadastre  
Source : CG17

Echelle : 1:25 000



**Légende**

-  Limites communales
-  Zone de préemption
-  Acquisition du département



**Commune de Meschers-sur-Gironde**

**PERIMETRE D'INTERVENTION ET ACQUISITIONS DU CONSERVATOIRE DU LITTORAL**

Fond de plan IGN Top25  
Source : Conservatoire du Littoral

Echelle : 1:25 000

- Légende**
- Limites communales
  - Perimetre d'intervention
  - Acquisition du Conservatoire du Littoral (à la date d'établissement du PLU)