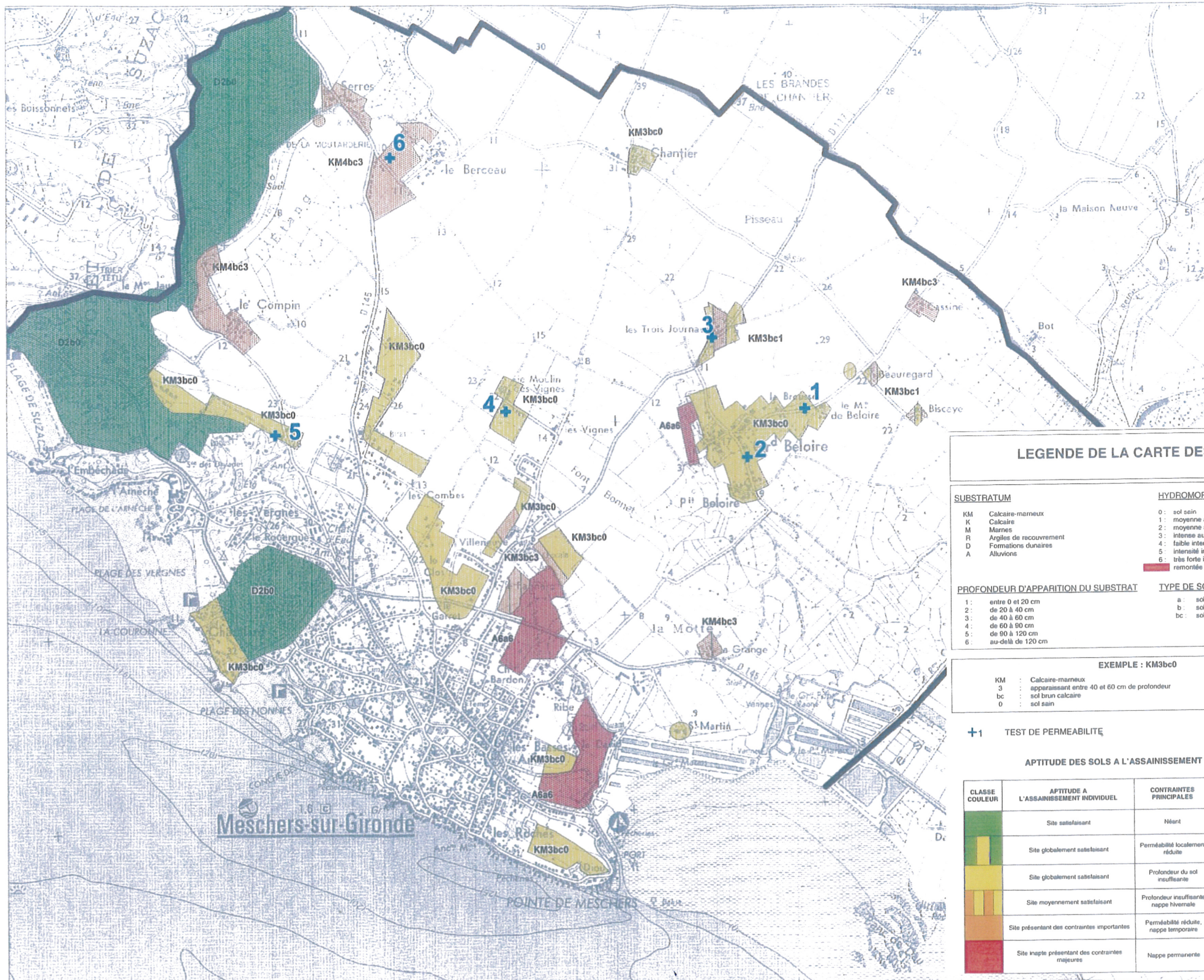


COMMUNE DE MESCHERS - SUR - GIRONDE



LEGENDE DE LA CARTE DES SOLS



SUBSTRATUM

- KM Calcaire-marneux
- K Calcaire
- M Marnes
- R Argiles de recouvrement
- D Formations dunaires
- A Alluvions

HYDROMORPHIE

- 0 : sol sain
- 1 : moyenne au-delà de 50 cm
- 2 : moyenne au-delà de 50 cm
- 3 : intense au-delà de 30 cm
- 4 : faible intensité dès la surface
- 5 : intensité inférieure à 50% dès la surface
- 6 : très forte intensité dès la surface remoniée de nappe

PROFONDEUR D'APPARITION DU SUBSTRAT

- 1 : entre 0 et 20 cm
- 2 : de 20 à 40 cm
- 3 : de 40 à 60 cm
- 4 : de 60 à 80 cm
- 5 : de 80 à 120 cm
- 6 : au-delà de 120 cm

TYPE DE SOL

- a : sol d'apport
- b : sol brun
- bc : sol brun calcaire

EXEMPLE : KM3bc0

- KM : Calcaire-marneux
- 3 : apparaissant entre 40 et 60 cm de profondeur
- bc : sol brun calcaire
- 0 : sol sain

+1 TEST DE PERMEABILITÉ

APTITUDE DES SOLS A L'ASSAINISSEMENT INDIVIDUEL

CLASSE COULEUR	APTITUDE A L'ASSAINISSEMENT INDIVIDUEL	CONTRAINTES PRINCIPALES	DISPOSITIFS PRECONISES	
			EPURATION	DISPERSION
	Site satisfaisant	Néant	Tranchées d'épandage	Sol (in-situ)
	Site globalement satisfaisant	Perméabilité localement réduite	Tranchées surdimensionnées ou filtre à sable drainé	Sol (in-situ) ou exutoire
	Site globalement satisfaisant	Profondeur du sol insuffisante	Sol reconstitué	Sol (in-situ)
	Site moyennement satisfaisant	Profondeur insuffisante nappe hivernale	Sol reconstitué ou terre d'infiltration	Sol (in-situ) ou nappe
	Site présentant des contraintes importantes	Perméabilité réduite, nappe temporaire	Filtres à sable drainés	Exutoire
	Site inapte présentant des contraintes majeures	Nappe permanente	Terre d'infiltration	Nappe